



**COMUNE DI POLISTENA**  
Città Metropolitana di Reggio Calabria

**PIANO STRUTTURALE COMUNALE**

LEGGE URBANISTICA REGIONALE N. 19/2002 e ss.mm.ii.



Progettista  
**Arch. Domenico Sidari**  
Capo Ripartizione Urbanistica  
Responsabile Ufficio del Piano

Il Sindaco  
**Dr. Michele Tripodi**

**QUADRO CONOSCITIVO TERRITORIALE**

QUADRO AMBIENTALE

STUDIO GEOMORFOLOGICO

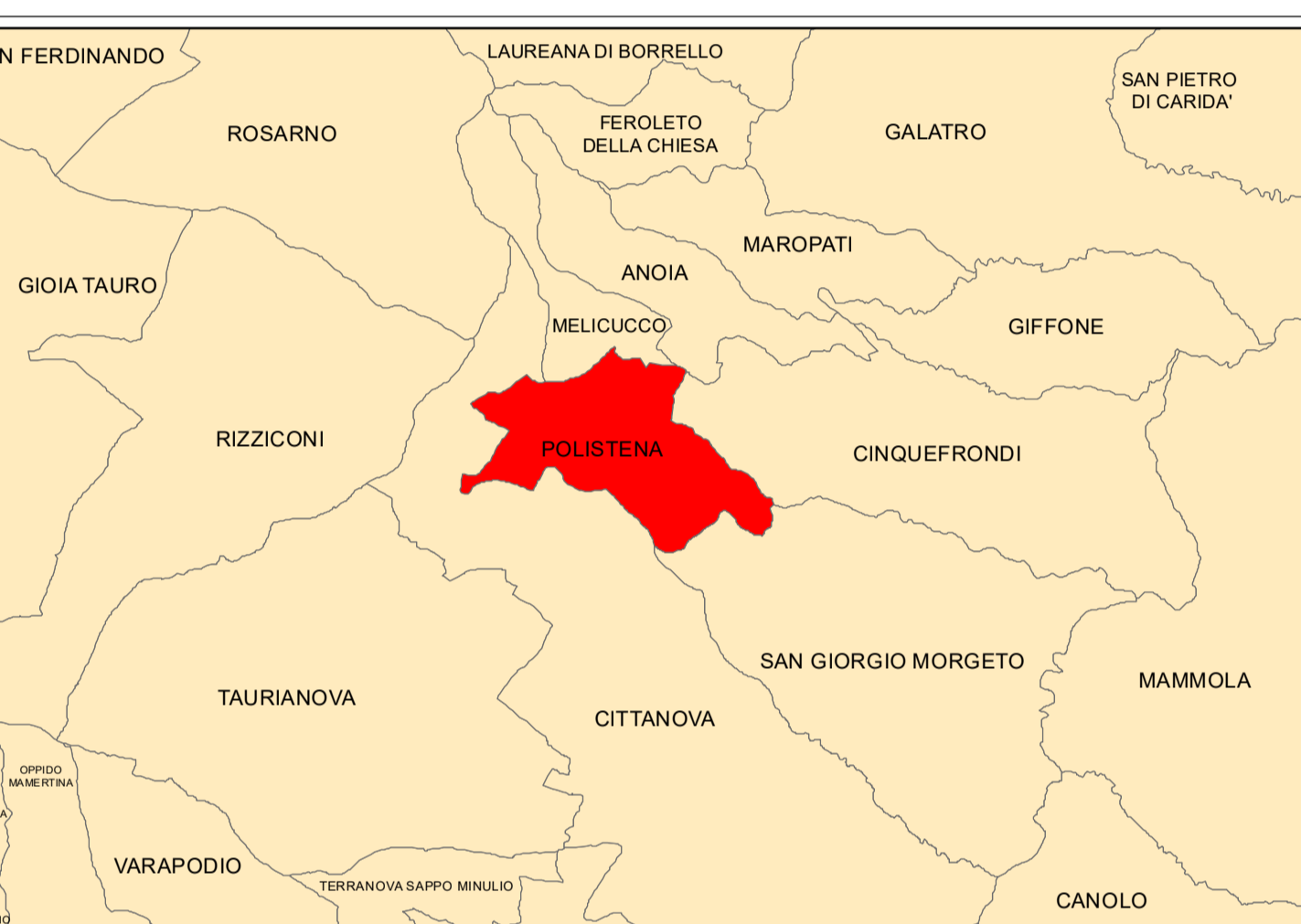
QAG Tav 5 - Carta dei vincoli PAI

2018

Ufficio del Piano

**Esperti**  
Arch. Maria Grazia Buffon  
Arch. Angelo Chiaro  
Ing. Domenico Cuzzola  
Arch. Tatiana Fondacaro  
Plan.Ter. Fabiana Nasso  
Componente Geologica  
Geol. Giuseppe Mandaglio  
Geol. Luigi Carbone  
Geol. Michele Mandaglio  
Componente Agronomica  
Agr. Massimiliano Figliuzzi

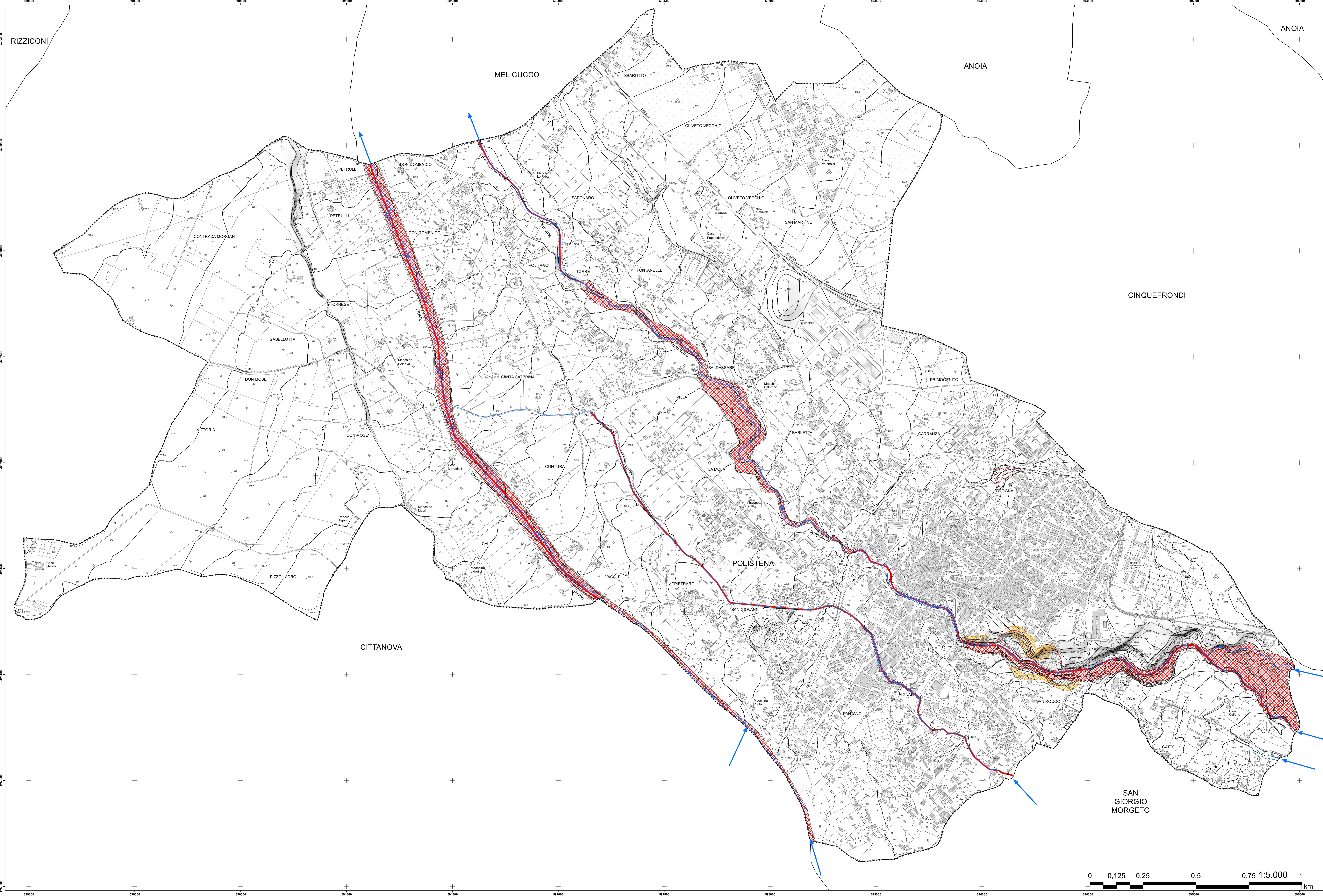
**CENSIMENTO DELLE RISORSE AMBIENTALI**



**QAG**

COMUNE DI POLISTENA  
Città Metropolitana di Reggio Calabria  
QAG - QUADRO CONOSCITIVO TERRITORIALE - QUADRO AMBIENTALE - STUDIO GEOMORFOLOGICO

Scala 1:5000



- Legenda**
- Confine comune di Polistena
  - Comuni limitrofi
  - Alveo intubato
  - Reticolo idrografico
- Rischio idraulico (PAI)**
- Zone di attenzione
  - Aree di attenzione
- Frane (PAI)**
- Scorrimento, Quiescente
  - ZDSL
  - ZFP, Quiescente
- Rischio frane (PAI)**
- R3

